

časopis pro zakazniky a distributory Schaeffler CZ s.r.o.

Padělané ložisko může zničit váš obchod



stopfakebearings.com



Společnost Schaeffler dokončila globální certifikaci
všech autorizovaných distribučních partnerů

SCHAEFFLER



4 – 5



Certifikace distributorů

Společnost Schaeffler dokončila globální certifikaci všech autorizovaných distribučních partnerů

6 – 7



Produktové pirátství a padělání značek

Padělané ložisko může zničit váš obchod

8 – 9



FAG Black Series

Upínací ložiska a tělesové jednotky vyrobené dle japonské průmyslové normy

10 – 11



Schaeffler Mounting Toolbox

On-line dostupné informace týkající se montáže valivých ložisek

12 – 15



Stojaté ložiskové těleso řady SNS

Prodlužuje životnost ložisek o 50 procent
Díky stavebnicovému principu spoří náklady na skladování ložisek

16



NEWS

Schaeffler v DTM – úspěšná spolupráce v motoristickém sportu

impresum

Vydavatel:
Schaeffler CZ s.r.o.
Průběžná 74a, 100 00 Praha 10
www.schaeffler.cz
Redakce, objednávky bezplatného
zasílání časopisu: Alena Männelová
alena.mannelova@schaeffler.com
Grafika a layout: Schaeffler Technologies
GmbH&Co. KG



Certifikace distributorů

Vážení obchodní partneři,

do rukou se Vám dostává další číslo našeho časopisu, jehož prostřednictvím Vás chceme informovat o novinkách v oblasti ložisek a také o nejnovějších událostech v naší společnosti.

Hlavním tématem tohoto vydání je globální certifikace distribučních partnerů, která byla dokončena v tomto roce. Všichni distribuční partneři prošli procesem hodnocení a obdrželi certifikát, který je opravňuje označovat se jako „Authorized Distributor Industrial“. Celý koncept byl nastaven tak, aby distribuční partneři nemohli být zaměňováni s jinými prodejci a koneční zákazníci měli jistotu kvalitního a kompetentního servisu ze strany našich distributorů. Koncovým zákazníkům tento koncept garantuje i jistotu, že dostanou originální zboží, což v době produktového pirátství považujeme za velmi důležité.

Produktové pirátství je v současné době globálních obchodních vztahů velmi závažným problémem, věnuje se mu další článek tohoto vydání. V boji proti němu hrají důležitou úlohu právě naši certifikovaní smluvní distributoři. Zajímavostí zde je, že v zahraničí se již objevil falzifikát certifikátu autorizovaného distributora. To svědčí o tom, že titul „autorizovaný distributor“ je důležitý a žádaný.

Naše nové certifikáty jsou nyní opatřeny identifikačním číslem, a proto je snadné si je prostřednictvím internetových stránek ověřit. Nabízíme tak všem zákazníkům možnost najít a ověřit si našeho partnera buď prostým vyhledáním, nebo za pomoci čísla certifikátu.

Další informace nejen k tomuto tématu najdete na následujících stránkách.

Ing. Štefan Ferjak
Key Account Manager, oblast distribuce



» Výhody certifikace distributorů pro koncové zákazníky:

- celosvětově vysoká kvalita služeb;
- dodávky výhradně originálního zboží, žádné padělky;
- kompetentní poradenství;
- spolehlivá spolupráce.

Koncept pro distribuční partnery

Firma Schaeffler dokončila globální certifikaci všech autorizovaných distribučních partnerů

V rámci svého konceptu pro autorizované distribuční partnery provedla firma Schaeffler hodnocení a certifikaci svých autorizovaných distribučních partnerů na celém světě. Celkem zahrnuje globální síť více než 1.000 autorizovaných distribučních partnerů s více než 4.000 pobočkami. Pomocí jednotné certifikace zajišťuje koncept pro autorizované distribuční partnery kompetentní a optimální strategii zásobování a poradenství pro koncové zákazníky, o které tím bude i mimo rámec organizace Schaeffler pečováno dle vysokých firemních standardů. Certifikovaní distribuční partneři nabízejí po celém světě vynikající technické know-how a rozsáhlý servis a kvalitní poradenství pro značky INA a FAG. Pro udělení označení distributorů „Authorized Distributor Industrial“ stanovila firma Schaeffler velmi vysoké nároky. Pouze ti distribuční partneři, kteří tyto požadavky splňují, smějí na trhu vystupovat s oficiálním vývěsním štítem a certifikátem jako autorizovaný obchodník. Všichni autorizovaní distributoři s označením „Authorized Distributor“ jsou uvedeni na webové stránce firmy Schaeffler a mohou být ověřeni zadáním čísla certifikátu.

Originál nebo padělek

S konceptem pro autorizované distribuční partnery se kromě toho daří učinit rozhodující krok v boji proti padělkům. Autorizované distribuční kanály kladou velký důraz na ztížení obchodu s plagiáty a tím na ochranu zákazníků a spotřebitelů před případnými škodnými událostmi. Pomocí konceptu pro autorizované distribuční partnery zajišťuje



Každý certifikovaný obchodník obdrží vývěsní štít, aby mohl jednoznačně vystupovat na trhu jako autorizovaný distributor s označením „Authorized Distributor Industrial“.



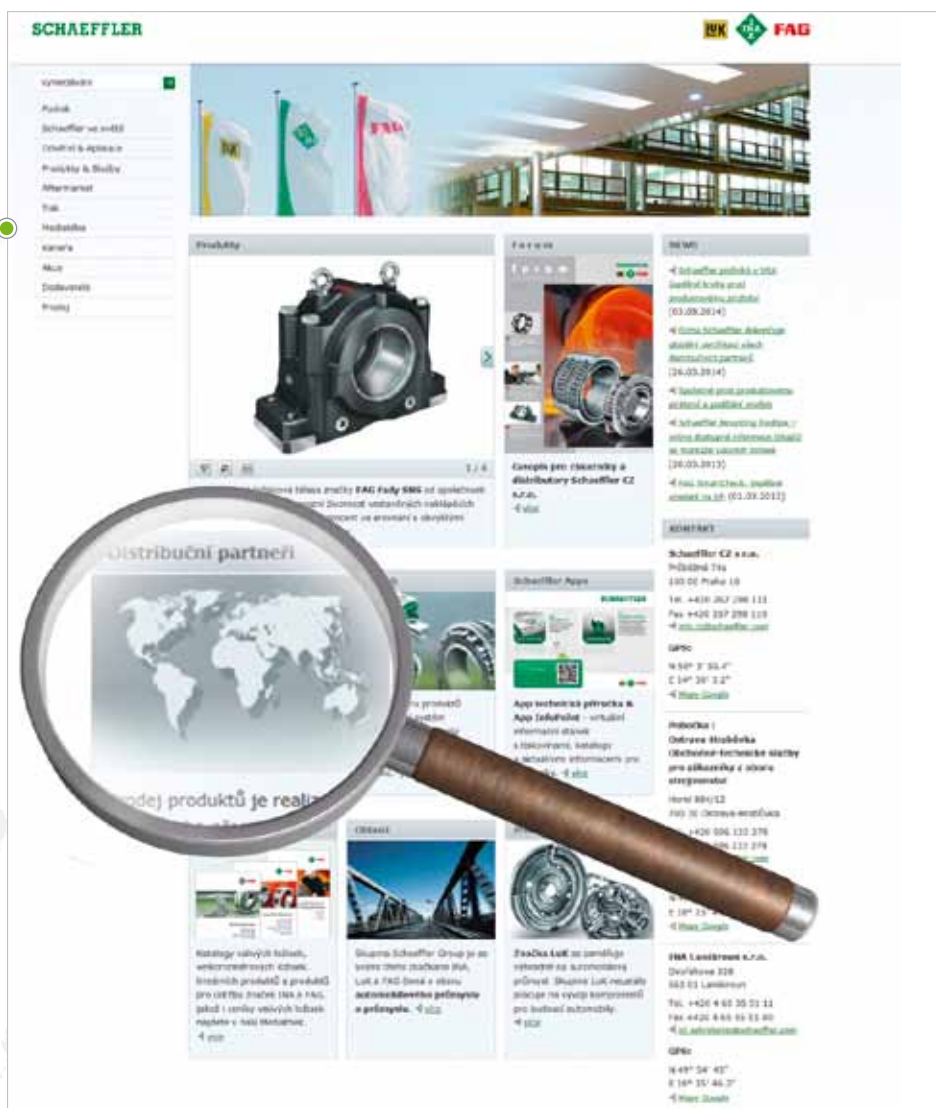
Aby se zabránilo falšování, jsou certifikáty opatřeny jednoznačným číslem.

firma Schaeffler pro své koncové zákazníky, že přes certifikované obchodníky obdrží v každém případě originální zboží.

Na trhu se objevily už i zfalšované certifikáty pro distribuční partnery. To ukazuje, jak žádaný je titul „Authorized Distributor Industrial“. Firma Schaeffler se pro tyto případy zajistila a opatřila certifikáty jednoznačným číslem, jehož pravost je možno ověřit přes domovskou webovou stránku. Další funkce umožňuje vyhledání všech autorizovaných distribučních partnerů v jednotlivých zemích a regionech. Zákazníci by se v případě pochybností v žádném případě neměli spoléhat pouze na předložení certifikátu, ale měli by se pomocí této vyhledávací funkce ujistit, že se skutečně jedná o autorizovaného distribučního partnera.

Seznam našich autorizovaných distribučních partnerů včetně kontaktů najdete na našich webových stránkách www.schaeffler.cz.

Link na seznam našich autorizovaných distribučních partnerů včetně kontaktů najdete na našich webových stránkách www.schaeffler.cz.



Pravost každého certifikátu si můžete ověřit na našich stránkách zadáním devíti místního čísla.



Produktové pirátství a padělání značek

Společně proti produktovému pirátství a padělání značek

Co znamená produktové pirátství a padělání značek?

Jedná se o obchod s napodobeninami, které svým vzhledem imitují originální výrobky, za něž jsou zaměňovány. Tyto produkty se zpravidla jednoduše označují jako „padělky“.

Proč představují padělaná valivá ložiska problém?

Valivá ložiska jsou díly, které jsou důležité pro bezpečnost zařízení.

Padělané ložisko může způsobit nejen vysokou finanční škodu, ale také ohrozit lidské zdraví, nebo i život.

Padělek zpravidla neodpovídá požadavkům na kvalitu, které se uplatňují u valivých ložisek INA a FAG.

Padělek nelze vždy rozpoznat ani podle nižší ceny. Projde-li na své cestě přes mnoho obchodníků, může se jeho cena zcela vyrovnat ceně originálního výrobku. Za cenu originálu pak zákazník získá výrobek pochybné kvality – a to zrovna není obchod, o který by někdo stál!

Další informace jsou dostupné v rámci informační kampaně Světové asociace výrobců ložisek (World Bearing Association, WBA) na adrese www.stopfakebearings.com.

Co mohou udělat distributoři?

Distributoři ručí svým dobrým jménem za to, že svým zákazníkům dodávají prvotřídní originální zboží. Proto jsou také distributoři zodpovědní za to, aby brali téma produktového a značkového pirátství vážně.

To konkrétně znamená...

- Postupovat opatrně při výběru dodavatelů, aby bylo možné vymoci případné nároky vyplývající ze záruky.
- Prověřovat přesný původ importovaného zboží. K tomu (už) podle dosavadních zkušeností nestačí chtít vidět certifikáty nebo dodací listy – tyto dokumenty se totiž bez rozpaků padělají také.
- Kontaktovat nás v případě pochybností o originalitě dodaných valivých ložisek (viz „První pomoc“ při podezření na padělaná valivá ložiska INA nebo FAG).

Jak se může účinně chránit koncový zákazník?

Nakupujte u důvěryhodných zdrojů, například u autorizovaných distributorů. Originální valivá ložiska značek INA a FAG mohou přímo od společnosti Schaeffler odebrat jen autorizovaní distributoři.

Prověřujte si důkladně příslušné nabídky!

Obchody s obzvláště nízkou cenou často prodávají nanejdůvěryhodnější pochybné zboží. Spektrum nabízených výrobků sahá od prastarých ložisek přes neodborně zhotovené výrobky až po padělaná ložiska. Tyto „produkty“ mají jedno společné – nemohou vyhovět kvalitativním požadavkům kladeným na moderní ložiska.



Prasklé duté valivé těleso ložiska způsobilo kvůli následným prostojům značnou škodu.



Čínské úřady zabavily několik set kusů padělaných velkorozměrových ložisek.

Důkladně kontrolujte, co vám obchodník dodává. Pokud se vzhled nebo vlastnosti dodaného výrobku liší od toho, co znáte, kontaktujte nás na adrese padelky@schaeffler.com.

Prvním vodítkem může být to, že by se valivé ložisko mělo otáčet...

Co podniká společnost Schaeffler proti padělkům?

Vedení společnosti iniciovalo již v roce 2004 vznik celopodnikového oddělení pro koordinaci veškerých opatření k potírání produktového pirátství a padělání značek.

Podniknuté právní kroky sahají od razíí proti výrobcům padělků (zvláště v Asii) přes pátrání po distribučních kanálech (např. na Středním východě) a řízení proti nim až po předběžná opatření přijatá v Evropě.

Pro případy produktového pirátství a padělání značek platí ve společnosti Schaeffler zásadně strategie nulové tolerance. Nejvyšším cílem je a stále zůstává ochrana zákazníků.

Společnost Schaeffler proto již řadu let zkoumá podezřelé díly – a to nezávisle na tom, kdo o to požádá.

Pokud se jedná o padělky, očekáváme v reakci na toto zjištění, že zákazník poskytne údaje o původu příslušných dílů a dostupné zákulisní informace. Šíření padělaných valivých ložisek můžeme účinně potlačit jen společným úsilím.

Kromě těchto právních kroků a organizačních opatření se angažujeme ve sdruženích, jejichž cílem je (mimo jiné) i potírání produktového a značkového pirátství – jako

například nedávno v informační kampani asociace WBA.

Mimo to navštěvujeme veletrhy, prohledáváme internet a podnikáme řadu dalších kroků. Stále lépe tak rozumíme tomu, jak obchod s padělanými valivými ložisky funguje a jak se efektivně postarat o to, aby se tyto padělky vůbec nedostávaly na trh.

„První pomoc“ při podezření na padělaná valivá ložiska INA nebo FAG

1. Kontaktujte nás. Nejjednodušší je odeslat krátký e-mail na adresu padelky@schaeffler.com.
2. Zašlete nám snímky obalu i samotného ložiska. Důležitá je dobrá čitelnost drobných detailů na etiketě a popisu ložiska. Potřebujeme ale i přehledný snímek, abychom si mohli udělat představu o konstrukci daného výrobku. Dbejte prosím na přiměřenou velikost souboru.
3. Vaše podezření co nejrychleji prošetříme a v případě pochybností si od vás příslušné ložisko vyžádáme.
4. Pokud se podezření na padělání potvrdí, budeme vás o tom informovat a domluvíme se s vámi na dalších krocích.
5. Budeme zachovávat důvěrnost veškerých vámi poskytnutých informací.
6. V případě, že budete chtít vůči svému dodavateli uplatnit nároky vyplývající ze záruky, poskytneme vám potřebný znalecký posudek.

padelky@schaeffler.com



Při prořezávání červené smršťovací fólie vznikly zářezy na vnějším kroužku ložiska. Vnější kroužek je příliš měkký, vnitřní kroužek zase naopak příliš tvrdý a konstrukce klece je riskantní – ložisko je tak předurčeno k selhání.



Razie jsou úspěšné jen tehdy, pokud se padělané zboží skutečně zničí. Zde se spalují padělané obaly, zatímco ložiska se současně s tím likvidují roztavením v ocelárně.

FAG Black Series

Upínací ložiska a tělesové jednotky vyrobené dle japonské průmyslové normy



Dopravní technika



Sklízecí stroje



Výrobní stroje



Obdělávání půdy



Průmyslové ventilátory

„FAG Black Series“ – to je naše odpověď na rostoucí poptávku po upínacích ložiskách a tělesových jednotkách vyrobených podle japonské průmyslové normy (Japanese Industrial Standard – JIS). Tímto společnost Schaeffler vedle prémiové řady v kvalitě X-life vyráběné dle normy ISO doplnila svůj sortiment.

Proč vlastně zvláštní produktová řada vyrobená dle JIS? Nedají se použít i tělesové jednotky vyrobené dle ISO?

Ne, tak jednoduché to není, a to vzhledem k následujícím skutečnostem:

- Mazací otvory upínacích ložisek a skříní se nacházejí na odlišných místech.
- Otvory k upevnění ložiskových těles mají rozdílné pozice i průměry.
- Tvary i rozměry ložiskových těles se od sebe liší.
- V závislosti na systému upnutí (dle normy ISO pomocí upínacího kroužku, nebo dle normy JIS s využitím pojišťovacích červíků) a provedení hřídele se zachycují rozdílné axiální síly.

Závěr: Záměna produktů vyrobených dle norem JIS a ISO při údržbě není bez dalších opatření možná. Proto rozšiřujeme portfolio produktů a tím i širší své nabídky.

Vlastnosti produktů

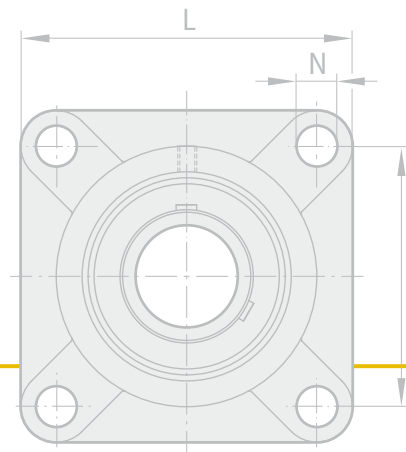
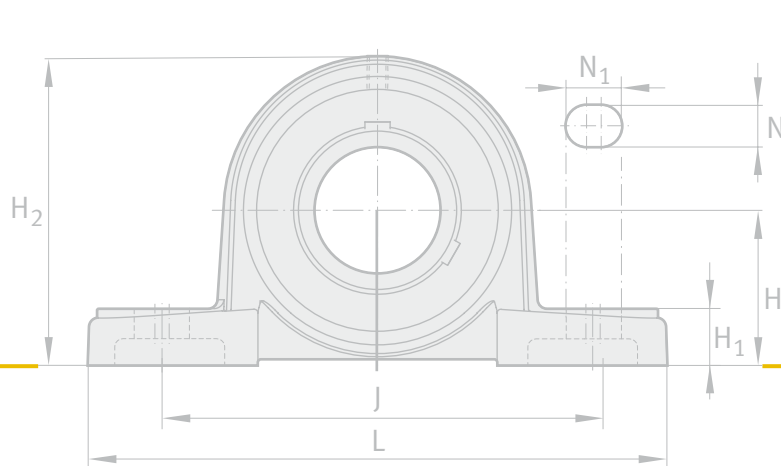
- rozměr dle normy JIS B 1559
- vnější i vnitřní kroužky a také odstředivé kroužky s povlakováním Durotect® B
- ložisková tělesa z litiny, černé dvousložkové lakování
- upínací ložiska na bázi radiálních kuličkových ložisek rozměrové řady 62
- metrické nebo palcové rozměry
- 2 pojišťovací červíky, posunuté o 120°
- tolerance ložiskových těles J7 a H7

Přínos pro zákazníka

- zaměnitelné dle normy JIS
- jednoduchá montáž
- tichý chod
- energetická účinnost
- dlouhodobá trvanlivost maziva
- dobrá základní ochrana proti korozi
- spolehlivost a robustnost
- dlouhá provozní životnost
- dlouhé intervaly údržby
- nižší provozní náklady

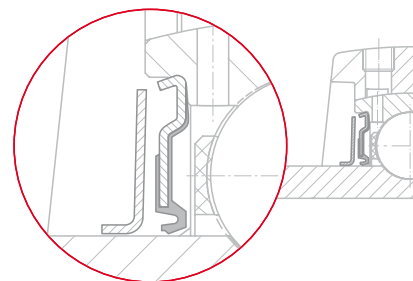
Durotect® B – podstatný rozdíl díky povlakování

Povlakování Durotect® B našim jednotkám propůjčuje nejen charakteristickou černou barvu, ale poskytuje jim také skutečně výhradní pozici – ochrana proti vzniku koroze totiž zvyšuje spolehlivost celé ložiskové jednotky.



Těsnění RSR – víc než jen spolehlivé

Spolu s předřazeným odstředivým kroužkem tvoří těsnění RSR efektivní kombinaci a zajišťují spolehlivou ochranu před pronikáním prachu. Díky těsnění, které je pevně fixované ve vnějším kroužku, je také domazávání úplnou hračkou. Nemůže se stát, že by působením přebytku tuku došlo k vytlačení těsnění. A na rozdíl od mnoha jiných upínacích ložisek toto břitové těsnění neobsahuje zdraví škodlivá změkčovadla na bázi dibutylftalátu (DBP).



Tak tedy přece! Tichá ložiska vydrží v chodu déle

Srovnávací test to prokázal: ložiska „FAG Black Series“ jsou tišší než běžná upínací ložiska vyrobená dle normy JIS. Je to díky optimalizované geometrii, vysoké kvalitě kuliček a honovaným povrchům valivých drah. Samozřejmě se i zde uplatňují vysoké technologické a kvalitativní standardy společnosti Schaeffler, stejně jako v případě řady X-life značky INA. Že se tak prodlužuje také provozní životnost, to se rozumí samo sebou.

Paleta produktů se rychle rozšiřuje

V současné době společnost Schaeffler nabízí k řadě Black Series značky FAG ještě osm ložiskových těles. Paleta produktů odpovídajících upínacích ložisek sahá – vyjádřeno ložiskovým číslem otvoru – od 04 až do 18. Kromě ložisek se systémem upínání s pojišťovacími červíky (UC) se již brzy začnou vyrábět upínací ložiska s upínacím pouzdrem (UK). Ta by se měla objevit na trhu ještě v letošním roce.



Produktový katalog: TPI 219



Animace: použitelná on-line i off-line

Schaeffler Mounting Toolbox

– online dostupné informace týkající se montáže valivých ložisek

I malé chyby, kterých se dopustíme při montáži valivého ložiska, mohou mít velmi závažné a finančně nákladné následky. Schaeffler Mounting Toolbox představuje internetový zdroj informací věnovaný profesionální montáži valivých ložisek. Uživatel se nejen dozví to, jaké nástroje a pomůcky jsou k montáži potřeba, ale díky krátkým videosekvencím se také může podívat na způsob jejich použití. Jako uživatelské rozhraní slouží virtuální tovární hala, umožňující interaktivní navigaci. K tomu, abyste se mohli dívat odborníkům z montážního servisu společnosti Schaeffler přes rameno, vám stačí internetové připojení. Nástroj Mounting Toolbox uvádí podrobné informace o nástrojích i příslušenství a názorně ukazuje výhody odborně provedené montáže valivých ložisek, mezi něž patří například delší životnost ložisek, méně neplánovaných prostojů a vyšší

disponibilita zařízení. Kromě toho lze díky správnému ustavení a mazání dosáhnout vyšší energetické účinnosti stroje či zařízení.

<http://mounting-toolbox.schaeffler.de>



K přístupu do virtuální tovární haly postačí internetové připojení.



Tři pilíře představující hlavní témata informačního zdroje Mounting Toolbox.

Témata rozdělená do tří pilířů

Ve virtuální tovární hale stojí tři pilíře, které představují hlavní témata informačního nástroje Mounting Toolbox: montáž/demontáž, ustavení a mazání. Zásuvky v pilířích, které lze otevřít kliknutím myši, pak představují dílčí témata. Obsahují nástroje a pomůcky, zobrazené také prostřednictvím videí. Kromě toho se může uživatel blíže seznámit s různými montážními metodami a obecně platnými bezpečnostními pokyny.



Videa ukazují odborníky v oblasti montáže přímo při práci

Chcete-li si spustit připravená videa, která vás blíže seznámí s profesionální montáží ložisek, klikněte na symbol kamery na některém z pilířů, jež následně zajedou do podlahy a uvolní místo pěti strojním agregátům. Když pak na tyto agregáty kliknete myší, přiblížíte tím zobrazení valivých ložisek, která jsou uvnitř nainstalovaná. V krátkých videosekvencích pak uvidíte, jak se provádí jejich odborná montáž a demontáž.



Záběr z videa o tepelné montáži.



Valivá ložiska uvnitř pětice strojních agregátů slouží i jako odkazy na videa.

Rychlý přístup k požadovaným informacím

K tomu, abyste vstoupili do virtuální tovární haly a dozvěděli se více o reálné montáži valivých ložisek, potřebujete jen internetové připojení. Témata jsou jasně strukturovaná prostřednictvím zobrazených pilířů, zásuvek a strojních agregátů. Další možnosti navigace skýtá rychlý přehled, který obsahuje přehledný seznam všech témat. Webové stránky pak doplňují další informace, jako například nabídky školení nebo kontaktní údaje montážního servisu společnosti Schaeffler. V současné době je Mounting Toolbox k dispozici v němčině, angličtině, ruštině, španělštině, portugalské, francouzštině a čínštině.

Stojaté ložiskové těleso řady SNS

prodlužuje životnost ložisek o 50 procent

Nová stojatá ložisková tělesa značky FAG řady SNS od společnosti Schaeffler prodlužují provozní životnost vestavěných naklápěcích soudečkových ložisek až o 50 procent ve srovnání s obvyklými stojatými ložiskovými tělesy. Umožňuje to nová konstrukce tělesa, zajišťující optimální rozdělení zatížení v ložisku. Další vylepšení konstrukce pak usnadňují montáž i demontáž, sledování stavu i manipulaci, a umožňují tak mimořádně flexibilní i hospodárné nasazení ložiskových těles společně s ložisky a zároveň výrazně snižují náklady na životní cyklus zařízení. Nová stojatá ložisková tělesa značky FAG řady SNS jsou přitom zaměnitelná 1:1 se stávajícími konvenčními ložiskovými tělesy.



Nový design stojatého ložiskového tělesa značky FAG řady SNS zajišťuje optimální rozložení zatížení v ložisku. Ve srovnání s běžnými tělesy stojatých ložisek tak prodlužuje provozní životnost vestavěných naklápěcích válečkových ložisek až o 50 procent.



Konstrukční provedení tělesa minimalizuje namáhání ložiska

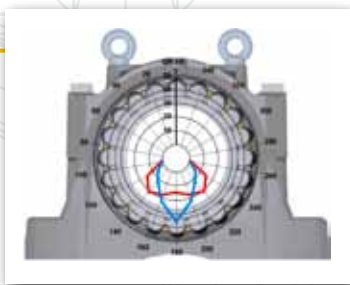
Nově vyvinutý a patentovaný design stojatého ložiskového tělesa značky FAG řady SNS rozděluje zatížení ložiska, které se z valivých těles přenáší přes vnější kroužek přímo na podpěru tělesa, tzn. na dvě symetricky umístěné dosedací plochy. To se pozitivně projevuje změnou rozložení zatížení v ložisku a tím i jeho celkově nižším namáháním. Další výkonové charakteristiky, například zatížení na mezi pevnosti, přitom

nejsou nijak negativně ovlivněny. Životnost ložiska se tak prodlouží až o 50 procent, protože rozdělení zatížení jednotlivých valivých prvků má zásadní vliv na celkovou únavovou trvanlivost valivého ložiska. Předpokladem pro vytvoření tohoto optimalizovaného designu bylo přistupovat k ložisku a k ložiskovému tělesu jako ke komplexnímu systému. Díky tomu bylo možné zohlednit vliv konstrukčního provedení tělesa na vnitřní namáhání ložiska a provést odpovídající optimalizaci.

Konstrukční vylepšení zjednodušuje manipulaci a snižuje náklady na životní cyklus

Mnoho dalších konstrukčních detailů nového provedení ložiskového tělesa podstatně usnadňuje mazání, montáž i sledování stavu uložení a vedle výrazného prodloužení provozní životnosti přispívá také ke snížení nákladů na životní cyklus zařízení (TCO – total cost of ownership). Uvnitř horní části tělesa se nachází mazací otvor s dlouhou mazací drážkou. Díky tomu lze u různých konstrukčních řad ložisek v každé poloze ložiska zajistit optimální přísun maziva. Ve spodní části tělesa se dále nachází odtokové otvory, kterými při domazávání tukem vytéká použitý a přebytečný tuk. Obě strany standardně umožňují připojení přístrojů FAG SmartCheck, díky nimž lze lépe sledovat stav ložiska.

Pokud by obě tyto přípojky nebyly pro FAG SmartCheck přístupné, lze ještě využít optimálního místa pro připojení v horní části, které je vyznačeno důlkem. Firma Schaeffler kromě toho nabízí mazivový snímač FAG GreaseCheck, umožňující sledovat stav mazacích tuků on-line. Nové stojaté ložiskové těleso řady SNS umožňuje bezproblémovou přípravu pro tento snímač. V zájmu zajištění obzvláště snadné montáže je spodní část tělesa opatřena zářezy pro rychlé ustavení tělesa. Ty vyznačují střed hřídele a ložiska v tělese. Ve spodní části tělesa se dále nacházejí přesné, strojně obrobené dorazové plochy. Jsou vystouplé a umožňují tak nasazení lišt pro přesné ustavení. Jakmile se provede toto ustavení, lze těleso v případě potřeby rychle vyměnit.



Srovnání rozložení zátěže v ložisku u různých provedení těles:

Modrá křivka představuje zatížení valivých těles ložiska, které je zabudované v tělese s konvenčním podepřením, červená křivka pak znázorňuje zatížení ložiska v novém tělese s výřezem. Zátěžová zóna červené křivky je proti modré křivce širší a rozdělení zatížení je rovnoměrnější. Z modré křivky je dále patrné, že zatížení vrcholového valivého prvku je podstatně vyšší, zatímco zatížení sousedních prvků výrazně klesá. Z červené křivky naproti tomu vyplývá, že výřez materiálu pod ložiskem vytváří širší zátěžovou zónu. Zatížení ložiska se rozdělí rovnoměrněji mezi více valivých těles. Maximální zátěž už neleží na vrcholovém valivém prvku, ale na obou sousedních prvcích. Nové konstrukční provedení tělesa snižuje zatížení valivých těles, a především výrazně prodlužuje životnost ložiska.

Konstrukční vylepšení zjednodušuje manipulaci a snižuje náklady na životní cyklus

Mnoho dalších konstrukčních detailů nového provedení ložiskového tělesa podstatně usnadňuje mazání, montáž i sledování stavu uložení a vedle výrazného prodloužení provozní životnosti přispívá také ke snížení nákladů na životní cyklus zařízení (TCO – total cost of ownership). Uvnitř horní části tělesa se nachází mazací otvor s dlouhou mazací drážkou. Díky tomu lze u různých konstrukčních řad ložisek v každé poloze ložiska zajistit optimální přísun maziva. Ve spodní části tělesa se dále nachází odtokové otvory, kterými při domazávání tukem vytéká použitý a přebytečný tuk.

Obě strany standardně umožňují připojení přístrojů FAG SmartCheck, díky nimž lze lépe sledovat stav ložiska. Pokud by obě tyto přípojky nebyly pro FAG SmartCheck přístupné, lze ještě využít optimálního místa pro připojení v horní části, které je vyznačeno důlkem. Firma Schaeffler kromě toho nabízí mazivový snímač FAG GreaseCheck, umožňující sledovat stav mazacích

Flexibilní a ekonomické nasazení u široké palety aplikací

Zkosení, nevelké povrchové plochy a horní část tělesa, která překrývá jeho spodní část, zabraňují shromažďování tekutin a nečistot, zajišťují odtok kapalin a minimalizují náročnost čištění. Uživatel má navíc k dispozici celou řadu variant těsnění umožňujících i nasazení v drsných podmínkách, jaké panují třeba při těžbě nebo zpracování surovin. Nová ložisková tělesa SNS se vyrábí standardně z vysoce kvalitní litiny s kuličkovým grafitem a zaručují tak vysokou míru provozní bezpečnosti.

Nová stojatá ložisková tělesa řady SNS lze osadit valivými ložisky o mnoha různých průměrech a šířkách.

tuků on-line. Nové stojaté ložiskové těleso řady SNS umožňuje bezproblémovou přípravu pro tento snímač.

V zájmu zajištění obzvláště snadné montáže je spodní část tělesa opatřena zářezy pro rychlé ustavení tělesa. Ty vyznačují střed hřídele a ložiska v tělese. Ve spodní části tělesa se dále nacházejí přesné, strojně obrobené dorazové plochy. Jsou vystouplé a umožňují tak nasazení lišt pro přesné ustavení. Jakmile se provede toto ustavení, lze těleso v případě potřeby rychle vyměnit.



Mnoho konstrukčních detailů nového provedení těles podstatně usnadňuje mazání, montáž i sledování stavu uložení a vedle výrazného prodloužení provozní životnosti přispívá také ke snížení nákladů na životní cyklus zařízení.



Skříň stojatých ložisek SNS lze osadit valivými ložisky o mnoha různých průměrech a šířkách. Uložení ložisek je suvné, tělesa je tedy možné použít i pro axiálně volné uložení.

Uložení ložisek je suvné, tělesa je tedy možné použít i pro axiálně volné uložení. Vhodná jsou například ložiska řad 222, 223, 230, 231, 232 a 240. Nová stojatá ložisková tělesa značky FAG řady SNS jsou zaměnitelná se stávajícími konvenčními ložiskovými tělesy.



Nový asistent

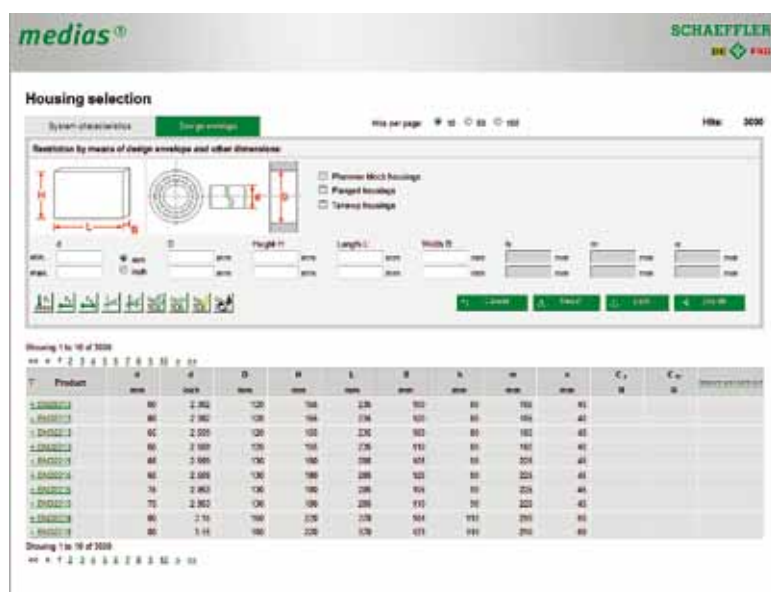
Výběr ložiskových těles lze nyní provádět v systému *medias*[®]

Konečně je to tady! Nový průvodce výběrem ložiskových těles v elektronickém katalogu *medias*[®] vám pomůže při výběru ložiskových těles a tělesových jednotek z celého výrobního programu společnosti Schaeffler.

Při tomto výběru se zohledňují okolní podmínky stejně jako vlastnosti ložiskových těles i ložisek, jež jsou v nich vestavěna. K cíli vedou dvě cesty: Při použití první z nich naleznete správné ložiskové těleso pro dané ložisko. Druhá metoda spočívá v zobrazování výběru ložisek, která se hodí k určitým ložiskovým tělesům.

Co je nového?

- Poprvé lze vzít v úvahu jak ložisková tělesa značky FAG, tak i tělesové jednotky značek INA či FAG
- Už při zadávání jsou vyloučeny takové kombinace vlastností, které nejsou možné.
- Provedení a funkce odpovídají již známým asistentům pro výběr ložisek a lineárních prvků.



Přehled výhod

- rychlejší přístup přímo prostřednictvím úvodní obrazovky elektronického katalogu *medias*[®]
- interaktivní uživatelské rozhraní
- výběr vlastností systému, ložisek a ložiskových těles v rámci jednoho dialogu
- volitelné zadání údajů týkajících se geometrie, například průměrů hřídelí
- postupné omezování počtu nalezených záznamů
- výstup v podobě seznamu výsledků s hlavními rozměry a výkonovými parametry vybraných produktů

32 najednou

Úspora nákladů na skladování ložisek díky SNS

Nový stavebnicový princip konstrukční řady těles SNS vám umožňuje podstatně snížit náklady související s udržováním zásob ložiskových těles. Platí pro ně totiž následující: Ve stejných typech těles SNS lze použít rozdílná ložiska. Vzhledem k tomu nejenom klesá celková potřeba těles, ale zároveň je lze flexibilněji využívat. Nyní je možné samostatně objednávat tělesa, ložiska, těsnění, pevné kroužky a víka. Díky naprosté volnosti při kombinování těles s ložisky a dalšími součástmi vám stačí udržovat menší skladové zásoby, a přesto budete moci rychle reagovat na poptávky ze strany zákazníků.

Příklad:

Těleso SNS řady SNS3148-H-D lze použít pro 4 různá ložiska:
22338-K, 22244-K, 23148-K a 231SM220-MA.

Náš stavebnicový systém tak pokrývá 32 kombinací:

1 těleso x

4 naklápěcí soudečková ložiska (typ ložiska) x

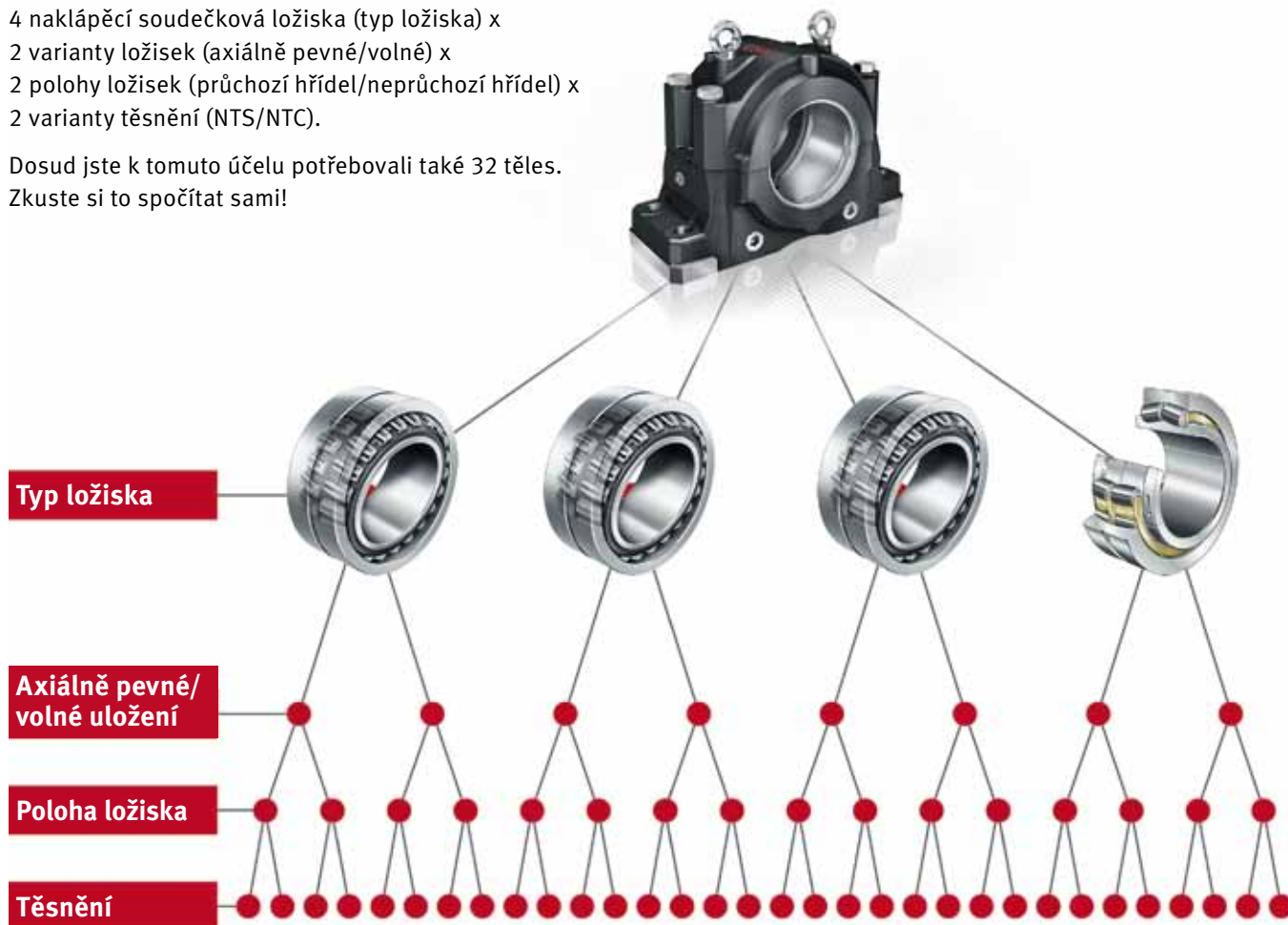
2 varianty ložisek (axiálně pevné/volné) x

2 polohy ložisek (průchozí hřídel/neprůchozí hřídel) x

2 varianty těsnění (NTS/NTC).

Dosud jste k tomuto účelu potřebovali také 32 těles.

Zkuste si to spočítat sami!



Schaeffler v DTM

– úspěšná spolupráce

DTM je závodní série pro soutěžní vozidla, která jsou odvozena od sériového vozu. Tato série, která je pořádána od roku 2000, byla zahájena jako Deutsche Tourenwagen-Masters a je nástupkyní německého mistrovství cestovních vozů Deutschen Tourenwagen-Meisterschaft zastaveného koncem roku 1996, resp. mezinárodní verze ITC.

Od roku 2011 poutá v DTM pozornost Schaeffler Audi ve veselých barvách. Svítivě žlutá a zářivě zelená barva symbolizují produktové značky LuK a INA firmy Schaeffler.

A zeleno-žluté barvy firmy Schaeffler jsou něco jako garant úspěchu v DTM – Schaeffler Audi vyhrálo dva tituly za tři roky.

Tak to má pokračovat: Audi a společnost Schaeffler prodloužily své partnerství v DTM o další tři roky.

Misi „obhájení titulu“ zahájí šampion Mike Rockenfeller v autě svých obvyklých nápadných barev – ostatně jeho Schaeffler Audi RS 5 má na sobě poprvé prestižní startovní číslo „1“.

I v jiných sériích a třídách vozů se Schaeffler ohlíží na úspěšnou historii motoristického sportu: S BMW vyhrála společnost Schaeffler mistrovství světa cestovních vozů, s Renaultem mistrovství Evropy trucků, s Mitsubishi a Juttou Kleinschmidt Rallye Dakar. S Volkswagenem prokázala firma Schaeffler, jaké zatížení její produkty snesou, rovněž na „Dakaru“ a na dalších pouštních rallyích.

Schaeffler v motoristickém sportu – tato spolupráce je více než úspěšná.

